

پروسه تزریق نیتروژن STX

روش تزریق گاز نیتروژن در کمک فتر عقب مدل RAVAN QM 200

در سال ۱۳۸۷ مدل RAVAN QM 200 با کمک فتر عقب گازی - روغنی به بازار عرضه شده است . برخی از خریداران علاقمند هستند از نحوه سرویس کمک فتر عقب موتورسیکلت خود اطلاع پیدا کنند . مراحل زیر نحوه تزریق گاز نیتروژن به کمک فتر عقب مدل RAVAN QM 200 را نمایش می دهد . در تصاویر ۱-۲-۳-۴ نحوه دسترسی به شیر ورودی گاز نیتروژن که بر روی کمک فتر عقب RAVAN QM 200 وجود دارد را نمایش می دهد .

همچنین در تصاویر 6 و 5 نازل و کپسول نیتروژن را ملاحظه می کنید که با کمک نازل می توانید گاز نیتروژن را تزریق نمائید . لطفاً به موارد زیر توجه شود :

1. فشار گاز نیتروژن براساس مقادیر درج شده در تصاویر تنظیم شود .
2. نازل بعد از قرار گرفتن بر روی شیر ورودی گاز نیتروژن بر روی کمک فتر عقب ۱۰ ثانیه نگه داشته شده ، سپس جدا شود .
3. بعد از تزریق گاز درپوش ورودی گاز را در جای خود گذاشته و محکم کنید .
4. گاز نیتروژن که در تعمیرات خودروها مورد استفاده قرار می گیرد ، جهت تزریق در کمک فتر عقب مورد تأیید است .
5. در صورت امکان اگر کمک فتر عقب از روی شاسی و دو شاخه عقب جدا شده و اقدامات جهت تزریق گاز نیتروژن انجام شود بهتر است . در صورت تزریق گاز نیتروژن در کمک فتر عقب جدا شده ، بهتر است جهت تست نشی گاز ، در داخل ظرف آب غوطه ور شده و تست نشی انجام شود . در صورت جدا کردن کمک فتر عقب از دو شاخه عقب ، در مونتاژ قطعات رابط دو شاخه عقب و کمک فتر عقب دقت کافی مبذول شود . استفاده از گریس در بوشهای دو شاخه عقب و قطعات رابط دو شاخه عقب و رابط دو شاخه عقب ضروری است .

1- پیچ قاب بغل سمت چپ را بردارید

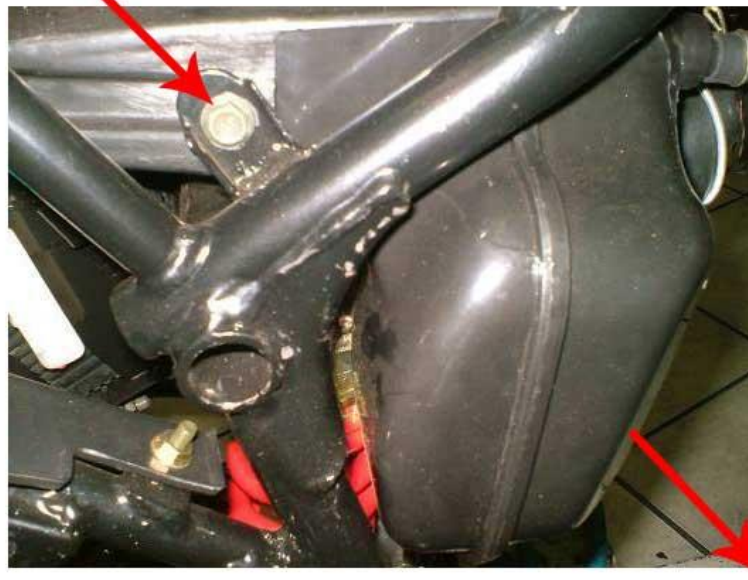


3- قاب بغل سمت چپ را بردارید

2- پیچ قاب بغل سمت چپ را بردارید

1

4- پیچ سمت راست هواکش را بردارید



مجموعه هواکش

2

5- پیچ سمت چپ هواکش را بردارید



مجموعه هواکش

3

6- هواکش را به سمت عقب فشار دهید تا جایجا شده و درپوش ورودی گاز کمک فتر عقب نمایان شود.



4

نازل تزریق گاز نیتروژن

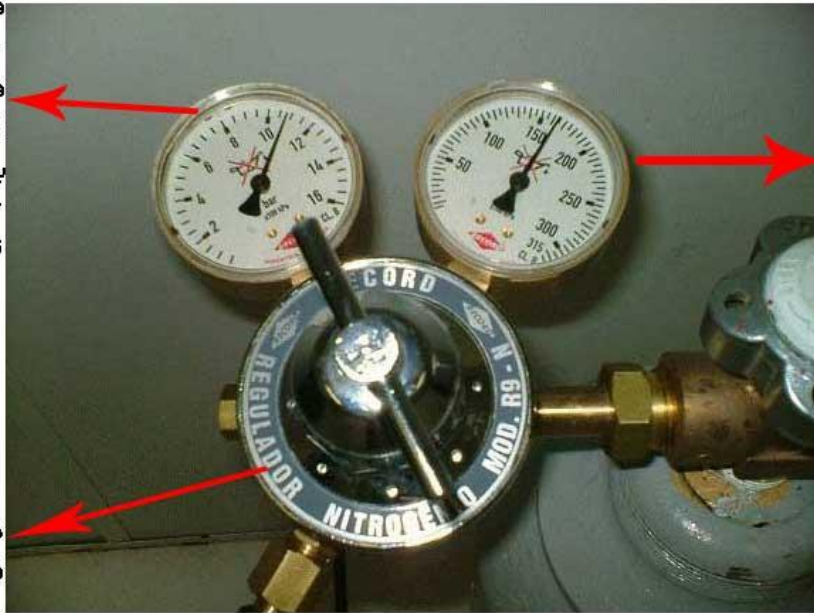


5



6

فشار گاز نیتروژن
مانومتر (نشانگر)
فشار گاز نیتروژن
که بایستی
بر اساس
161 PSI/11 bar
تنظیم گردد.



مانومتر (نشانگر)

دستگیره تنظیم
فشار گاز نیتروژن

7

